



MODELO COMERCIAL LEVE LC-50

TRITURADOR COMERCIAL PARA USO EM RESTAURANTES DE SERVIÇOS LEVES

RECURSOS E ESPECIFICAÇÕES DO PRODUTO

IDEAIS PARA SERVIÇOS LEVES

- Cafés
- Lojas de conveniência
- Restaurantes de refeições rápidas
- Estações de cuidados com idosos ou de assistência
- Empresas e indústrias

VISÃO GERAL DO PRODUTO

- Design para restaurantes com a facilidade e a flexibilidade de uma unidade de uma unidade doméstica
- Suporte do triturador incluído com a unidade se encaixa em uma abertura de pia padrão de 3-1/2" a 4" (88,9 mm a 101,6 mm) - sem necessidade de solda!
- Interruptor de parede padrão opera o triturador
- Motor de reversão automática para vida útil mais longa e operação livre de problemas
- Câmara de trituração de aço inoxidável
- Elemento de trituração em níquel-cromo fundido
- Peso de despacho de 35 lb (15,9 kg)
- Motor comercial de trabalho contínuo de 1/2 HP
- 1725 RPM
- Uma fase



1
ANO

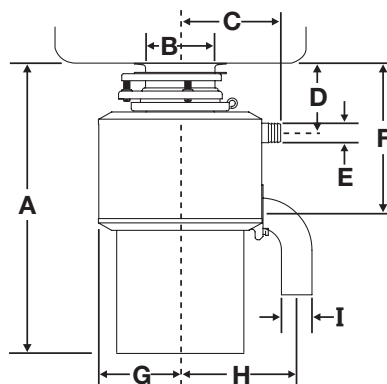
GARANTIA DE
PEÇAS E MÃO DE OBRA
NO LOCAL

ESPECIFICAÇÕES ELÉTRICAS

- LC50-11 – 120V, 60 Hz, 5,8 A, **CUL**
- LC50-12 – 230V, 50/60 Hz, 375 Watts
- LC50-13 – 220-240V, 50 Hz, 375 W, **BEAB**, fornecido com plugue shuko
- LC50-14 – 120V, 60 Hz, 5,8 A, **NOM**

IMPORTANTE: O modelo LC-50 foi projetado especificamente para **operações comerciais leves**. O uso deste triturador em aplicações diferentes das que são descritas acima anulará a sua garantia. Se você estiver incerto de sua aplicação em potencial, ligue para a fábrica em 1-800-845-8345.

DIMENSÕES



A	14-1/4"	361,9 mm
B	3-5/16" min. ID	85,1 mm
C	4-15/16"	125,2 mm
D	3-7/16"	86,8 mm
E	15/16" DIA	24,3 mm
F	7-3/8"	187,1 mm
G	4"	101,6 mm
H	5-3/4"	145,2 mm
I	15/16" ID	23,8 mm

OBSERVAÇÃO: Prepare uma linha de suprimento de 1-1/2" (38,1 mm) para resíduos para evitar o acúmulo de água no alojamento do triturador.

Uma coleção completa dos nossos desenhos de produtos está disponível para download, na Biblioteca **InSinkErator Revit/CAD**, que pode ser encontrada em www.insinkerator.com/foodservice. As informações de produtos também está acessíveis em **The KCL CADalog**. Mais informações estão disponíveis da KCL em www.kclcad.com.



4700 21st STREET
RACINE, WI 53406
TEL.: 800-845-8345
FAX: 262 554-3620

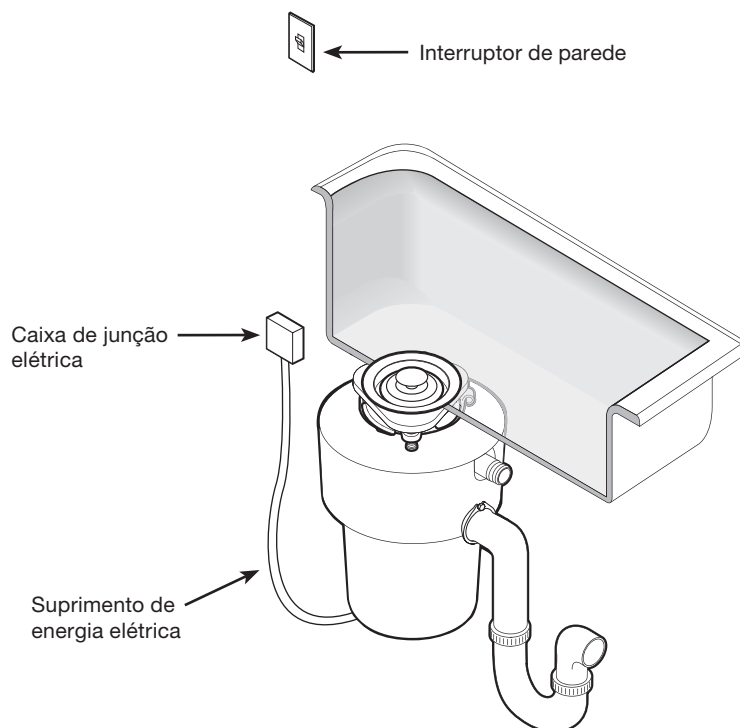
www.insinkerator.com/foodservice



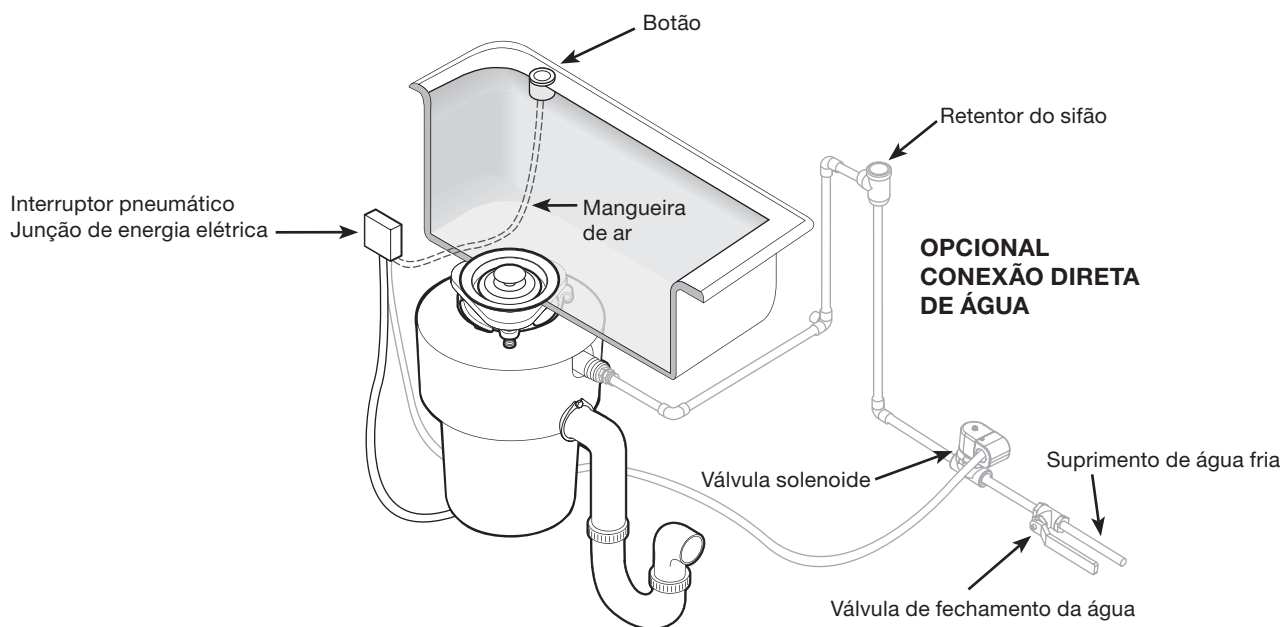
O logotipo da Emerson é uma marca registrada e uma marca de serviço da Emerson Electric Co.



INSTALAÇÃO COM INTERRUPTOR DE PAREDE



INSTALAÇÃO COM INTERRUPTOR PNEUMÁTICO REMOTO E CONEXÃO DIRETA OPCIONAL DE ÁGUA



OBSERVAÇÃO: O interruptor pneumático comercial InSinkErator (Peça No. 13754) está disponível apenas para o modelo 120V.