



TRITURADORES DE RESÍDUOS ALIMENTARES SÉRIE SS

Trituradores de resíduos alimentares são um meio higiênico e ambientalmente sustentável de lidar com resíduos pré- e pós-consumo em um estabelecimento de serviços de alimentação. Os trituradores da Série SS são ideais para aplicações pesadas como restaurantes, escolas e universidades, instalações de saúde e hospitais, e instalações governamentais.

RECURSOS E ESPECIFICAÇÕES DO PRODUTO

1 ANO
GARANTIA DE PEÇAS E MÃO DE OBRA NO LOCAL

SÉRIE SS

- Quer você esteja servindo 25 ou 2.500 pessoas, há um triturador da InSinkEerator que foi projetado para a sua operação. Desde o modelo de pequena capacidade SS-100™, até o nosso potente modelo SS-1000™ de alta capacidade, os trituradores InSinkEerator fornecem desempenho superior, operação silenciosa, máxima eficiência energética e serviços confiáveis.

VISÃO GERAL DO SISTEMA

- Acabamento em aço inoxidável e cromo
- Câmara de trituração em aço inoxidável, resistente à corrosão
- Motor de indução de serviço pesado com proteção de sobrecarga térmica
- O gabinete fornece proteção contra a umidade externa com um fluxo controlado de ar para resfriar o motor
- Elementos de trituração rotativos e estacionários em liga fundida de cromo e níquel
- Rolamentos duplos de roletes Timken fornecem uma almofada de absorção de choques
- O retentor de lábios triplo protege o motor de danos pela água
- A vedação de óleo secundária com mola proporciona proteção dupla contra água e perda de graxa

LIMPEZA

- Trituradores são fáceis de limpar e de manter
- Limpe as superfícies externas com um pano úmido
- Use água morna ensaboada na proteção contra respingos



Gráfico de dimensionamento de trituradores comerciais

Para determinar o tamanho adequado do triturador, use esta tabela de recomendação de dimensionamento. Recomendações de dimensionamento são dadas em termos gerais; as capacidades reais variam de acordo com o volume e tipo de resíduos alimentares.

Volume processado / Aplicação	Alto	Buffet/Cafeteria	Governmental	SS-300	SS-300/ SS-500	SS-500	SS-500/ SS-1000	SS-500/ SS-1000
	Médio	Restaurante de	serviço completo	SS-200	SS-300	SS-300/ SS-500	SS-500	SS-500/ SS-1000
	Baixo	Serviços limitados	Restaurante/café/ relações rápidas	SS-100	SS-200	SS-300	SS-300/ SS-500	SS-1000
				SS-100	SS-100	SS-200	SS-300	SS-300/ SS-500
				Leve Maioria de frutas e verduras	Médio Mistura 50/50	Pesado Maioria de carnes e frutos do mar		
				Composição dos resíduos alimentares				

Uma coleção completa dos nossos desenhos de produtos está disponível para download, na Biblioteca **InSinkEerator Revit/CAD**, que pode ser encontrada em www.insinkerator.com/foodservice. As informações de produtos também está acessíveis em **The KCL CADalog**. Mais informações estão disponíveis da KCL em www.kclcad.com.



4700 21st STREET
RACINE, WI 53406
TEL.: 800-845-8345
FAX: 262 554-3620

www.insinkerator.com/foodservice



O logotipo da Emerson é uma marca registrada e uma marca de serviço da Emerson Electric Co.



O QUE ESTÁ INCLUÍDO

- Triturador base: 1 gaxeta de montagem
- Pacotes de trituradores: 1 conjunto de montagem/pia, 1 controle elétrico, 1 retentor de sifão, 1 válvula solenoide, e uma válvula de controle de fluxo (a válvula de controle de fluxo padrão será enviada com a unidade a não ser que seja especificada a válvula opcional)

MODELO E POTÊNCIA / REQUISITOS ELÉTRICOS (ESCOLHA UM)

Trituradores de pequena capacidade



SS-100
1 HP

Consumo de água:

115/208-230V, 60 Hz, 1 Fase, 11,6/5,1/5,7 A, **cULus**
 208-230/460V, 60 Hz, 3 Fases, 2,0/2,4/1,2 A, **cULus**

5 GPM (18,9 lpm) de fluxo padrão de água

120/208-240V, 60 Hz, 1 Fase, 11,6/5,1/5,7 A, **NOM**
 100/200-230V, 50/60 Hz, 1 fase, 10,4/5,2/5,4 A

3 GPM (11,4 lpm) de fluxo padrão de água

Trituradores de capacidade média



SS-200
2 HP

Consumo de água:

115/208-230V, 60 Hz, 1 Fase, 17,4/7,7/8,7 A, **cULus**
 208-230/460V, 60 Hz, 3 Fases, 3,6/4,4/2,2 A, **cULus**
 115/208-230V, 60 Hz, 1 Fase, 17,4/7,7/8,7 A, **cULus**, **carcaça curta**

7 GPM (26,5 lpm) de fluxo padrão de água

208-230/460V, 60 Hz, 3 Fases, 3,6/4,4/2,2 A, **cULus**, **carcaça curta**
 208-240/460V, 60 Hz, 3 Fases, 3 Fases, 3,6/4,4/2,2 A, **NOM**

5 GPM (18,9 lpm) de fluxo padrão de água

Trituradores de grande capacidade



SS-300
3 HP

Consumo de água:

208-230/460V, 60 Hz, 3 Fases, 6,0/7,4/3,7 A, **CUL**
 208-230/460V, 60 Hz, 3 Fases, 6,0/7,4/3,7 A, **CUL**, **carcaça curta**
 208-230/460V, 60 Hz, 3 Fases, 7,0/8,6/3,7 A, **NOM**

8 GPM (30,3 lpm) de fluxo padrão de água

415V, 50 Hz, 3 Fases, 4,9 A
 220V, 50 Hz, 3 Fases, 7,2 A
 380V, 50/60 Hz, 3 Fases, 4,1/3,0 A

7 GPM (26,5 lpm) de fluxo padrão de água

SS-500
5 HP

Consumo de água:

208-230/460V, 60 Hz, 3 Fases, 8,6/8,8/4,4 A, **CUL**
 208-230/460V, 60 Hz, 3 Fases, 8,6/8,8/4,4 A, **CUL**, **carcaça curta**
 230/460V, 50 Hz, 3 fases, 9,0/4,5 A

8 GPM (30,3 lpm) de fluxo padrão de água

415V, 50 Hz, 3 fases, 6,0 A
 380V, 50 Hz, 3 fases, 8,9 A

7 GPM (26,5 lpm) de fluxo padrão de água

SS-1000
10 HP

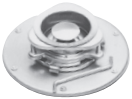
Consumo de água:

208-230/460V, 60 Hz, 3 Fases, 11,0/13,0/6,5 A, **CUL**
 208-230/460V, 60 Hz, 3 Fases, 11,0/13,0/6,5 A, **CUL**, **carcaça curta**

10 GPM (37,9 lpm) de fluxo padrão de água

CONJUNTOS DE MONTAGEM DE TRITURADORES (ESCOLHA UM)

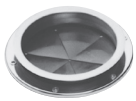
Montagens de colar de pia



Ki de flange de pi N° 5

Para abertura de pia de 3-1/2" - 4" (88,9 mm - 101,6 mm) (recomendamos suportes)

Adaptadores N° 5 somente estão disponíveis em trituradores de pequena e média capacidade.



Kit adaptador de colar no. 6

para soldagem no cocho, para uma abertura de 6-5/8" (168,3 mm), inclui aleta anti-respingo



Kit adaptador de colar no. 7

para soldagem na pia, para uma abertura de 6-5/8" (168,3 mm), inclui aleta anti-respingo e tampa

Montagens da pia

Tamanho da pia

- 12" (304,8 mm) com um bico de água ajustável
- 15" (381,0 mm) com um bico de água ajustável
- 18" (457,2 mm) com um bico de água ajustável

Tipo de kit



Conjunto de pia tipo A

- pia
- bico(s) de água
- tampa da pia
- aleta anti-respingos



Conjunto de pia tipo B






- pia
- bico(s) de água
- proteção prata
- aleta anti-respingos



Conjunto de pia tipo C

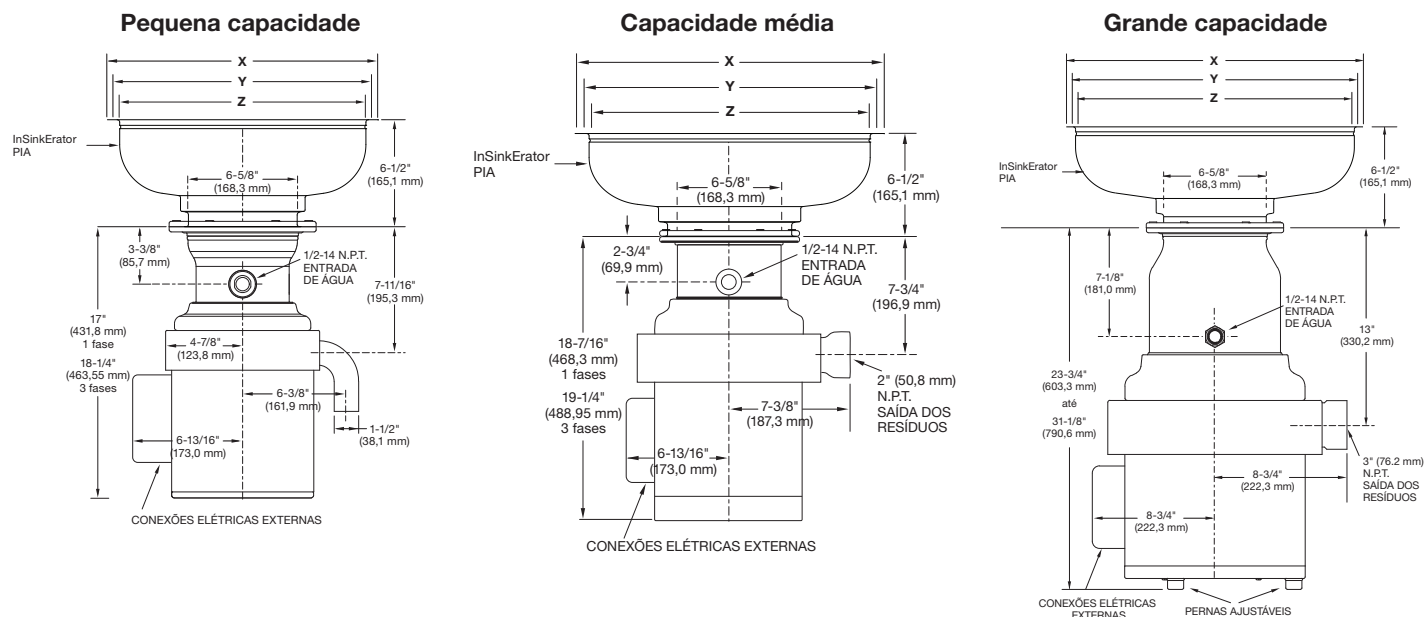
- pia
- bico(s) de água
- aleta anti-respingos

CONTROLES ELÉTRICOS (ESCOLHA UM)

☐ Centro de controle AS-101 AquaSaver®	☐ Centro de Controle CC-101	☐ Centro de Controle CC-202	☐ Interruptor de reversão manual	☐ Interruptor manual
 <ul style="list-style-type: none"> Muda a direção automaticamente Carcaça de aço inoxidável Desligamento automático com perda de energia Desconexão de linha Pós-enxágue programável Operação temporizada Regula o fluxo de água automaticamente com base na carga de trabalho do triturador 	 <ul style="list-style-type: none"> Muda a direção automaticamente Carcaça de aço inoxidável Desligamento automático com perda de energia Desconexão de linha Pós-enxágue programável Operação temporizada 	 <ul style="list-style-type: none"> Muda a direção automaticamente Carcaça de aço inoxidável Desligamento automático com perda de energia 	 <ul style="list-style-type: none"> Muda a direção manualmente Carcaça de aço inoxidável Desligamento automático com perda de energia 	 <ul style="list-style-type: none"> Unidirecional Carcaça de policarbonato Desligamento automático com perda de energia

DIMENSÕES DO TRITURADOR

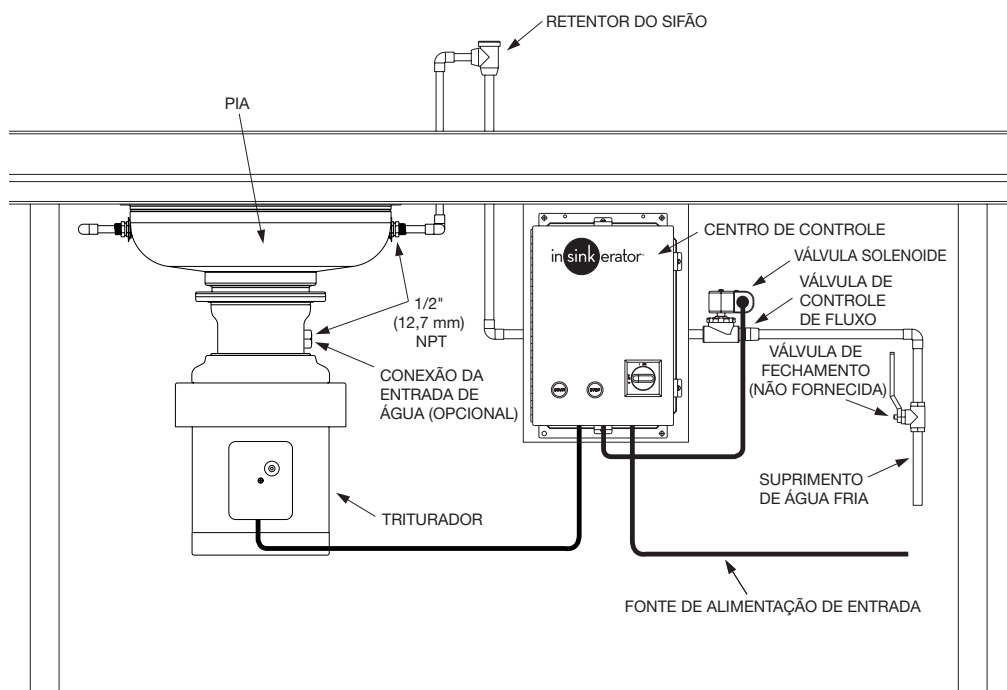
Modelos padrão mostrados. Um modelo de carcaça curta está disponível em trituradores de médio e grande capacidade. Modelos de carcaça curta reduzem a altura geral em 1" (25,4 mm) em trituradores de média capacidade e em 3" (76,2 mm) em trituradores de grande capacidade.



Se a montagem for feita diretamente em uma pia, use a tabela abaixo para dimensionar a altura do adaptador no lugar da altura da pia da InSinkEerator. **IMPORTANTE: Adaptadores N° 5 somente estão disponíveis em trituradores de pequena e média capacidade.**

Suportes de cuba	Flange O.D. X	Furo da mesa de trabalho Y	Flange I.D. Z	Altura
12" (304,8 mm)	13-1/2" (342,9 mm)	12-1/4" (311,2 mm)	12" (304,8 mm)	6-1/2" (165,1 mm)
15" (381 mm)	16-1/2" (419,1 mm)	15-1/4" (387,4 mm)	15" (381,0 mm)	6-1/2" (165,1 mm)
18" (457,2 mm)	19-1/2" (495,3 mm)	18-1/4" (463,6 mm)	18" (457,2 mm)	6-1/2" (165,1 mm)
Suportes do colar	X	Y	Z	Altura
N° 5	Serve para aberturas de pias de: 3-1/2" (101,6 mm)			2-3/4" (69,9 mm)
N° 6	7-13/16" (198,4 mm)	6-7/8" (174,6 mm)	6-5/8" (168,3 mm)	1-3/16" (30,2 mm)
N° 7	9-1/8" (231,8 mm)	7-7/8" (200,0 mm)	7-5/8" (193,7 mm)	2-1/16" (52,4 mm)

INSTALAÇÃO TÍPICA - PIA



COMO SUBSTITUIR UM TRITURADOR DA CONCORRÊNCIA

- Consulte o Guia de Adaptadores de Montagem ou o Vídeo para adaptadores que se encaixam em pias ou taças da concorrência.
- Tenha um tipo de pia/taça com dimensões apropriadas disponíveis quando entrar em contato com o Serviço de Atendimento ao Cliente com perguntas ou para fazer um pedido.

EXEMPLO DE ESPECIFICAÇÃO

Triturador de resíduos alimentares InSinkErator Sistema de moagem de resíduos alimentares com triturador de _____, e painel de controle _____. _____ Volts, _____ Hz, _____ de fases de operação. _____ suporte de triturador Retentor de sifão com conexões NPT de 1/2" (12,7 mm); válvula de controle de fluxo; (1) solenoide de água de 24 V.

INFORMAÇÕES DE PROJETO

Número do item: _____

Número do modelo: _____

Quantidade: _____

Fabricante: InSinkErator _____

Eletricidade

Requisitos: _____ Volts _____ fase

Projeto: _____

Concessionária: _____

Endereço: _____

Cidade, Estado, CEP: _____

Cidade, Estado, CEP: _____

Contato: _____

Contato: _____

Telefone: _____

Telefone: _____

Instalador: _____

Consultor: _____

Contato: _____

Contato: _____

Telefone: _____

Telefone: _____